

## Używanie profili w Adobe Lightroom

### Korekta ekranowa (soft-proof) Twojego pliku

Korekta ekranowa to podgląd kolorów, które można uzyskać dzięki określonej kombinacji drukarki i papieru. Profile druku theprintspace są dokładnie określone, zbudowaliśmy i przetestowaliśmy każdy z nich, zapewniając maksymalny zakres kolorów w każdym urządzeniu drukującym.

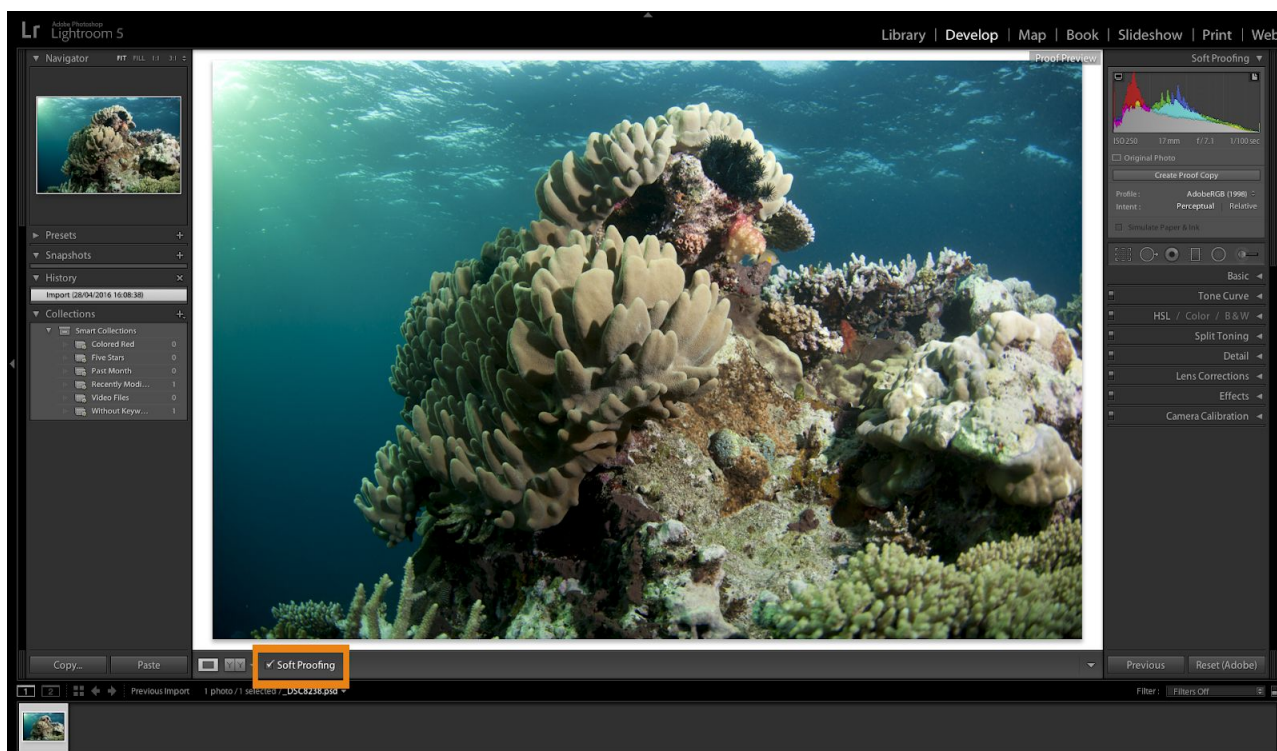
Aby wykonać korektę ekranową, pobierz profile drukowania z naszej strony internetowej i umieść je w odpowiednim folderze na komputerze typu Mac lub PC po to, abyś miał do nich dostęp pracując w programie Lightroom.

Umieść pobrane profile w odpowiednim folderze systemu operacyjnego:

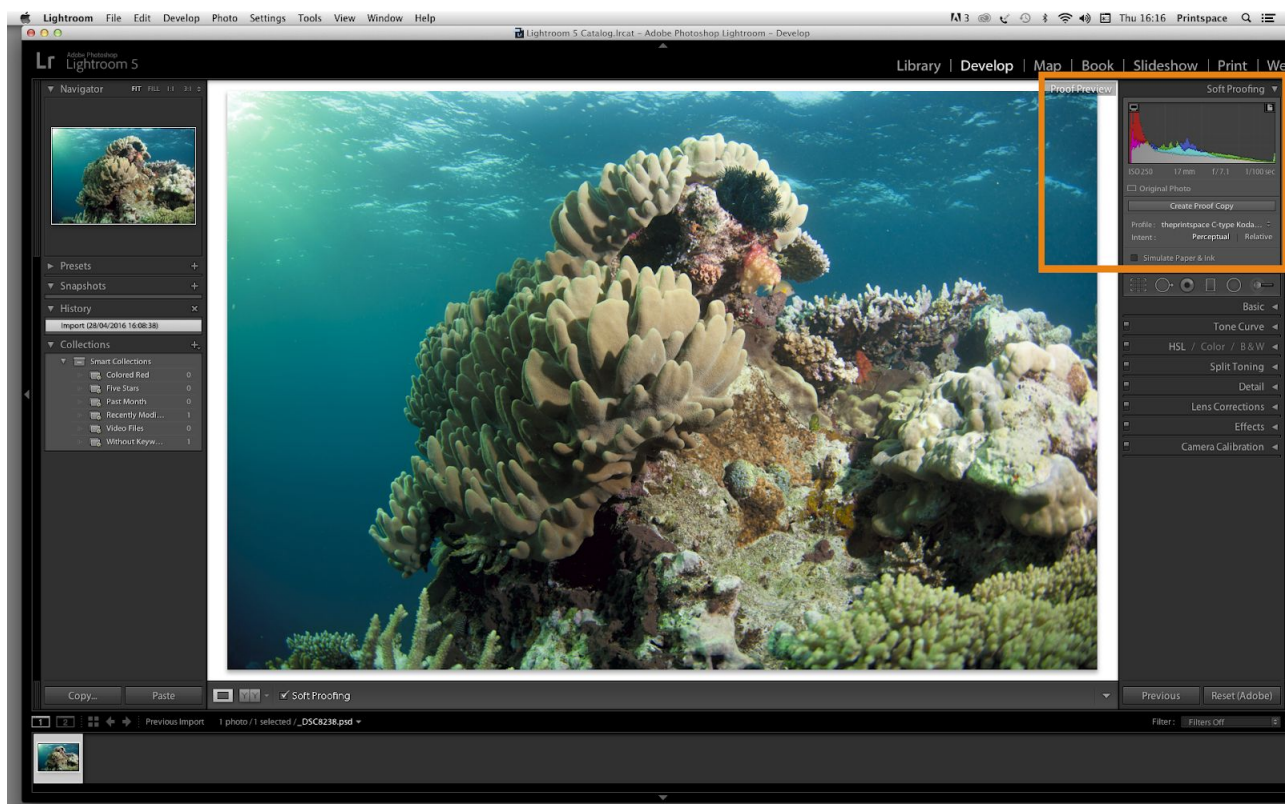
Mac OSX – Biblioteki\ColorSync\Profile  
Windows - Windows\system32\spool\drivers\color

### Korekta ekranowa w Adobe Lightroom

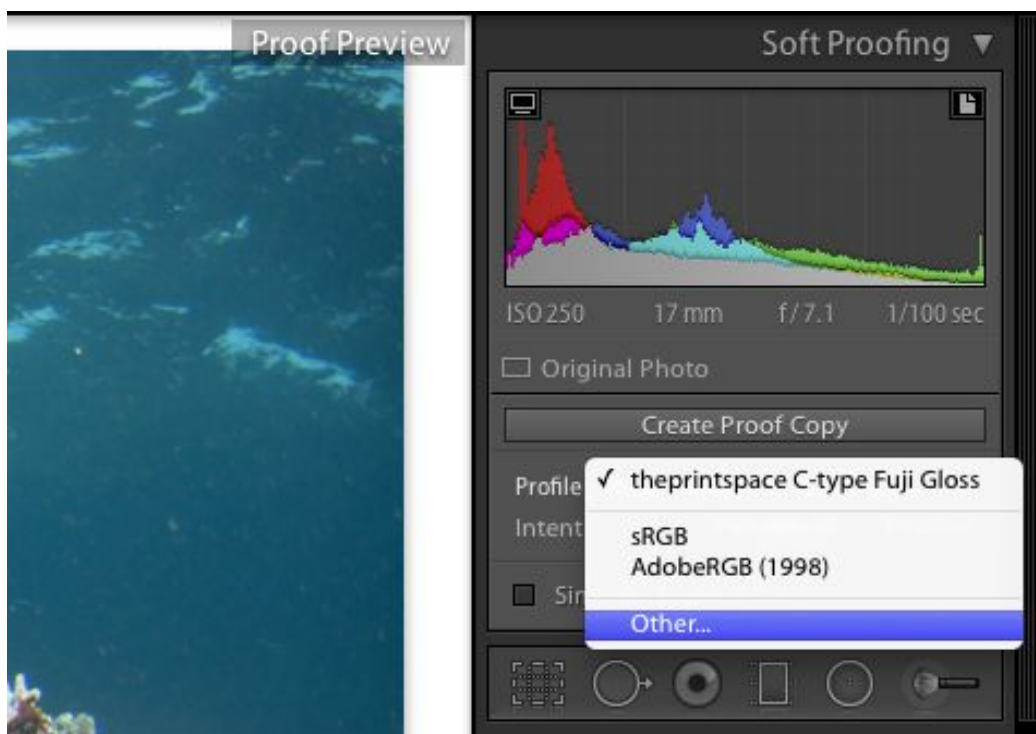
Po wykonaniu korekty ekranowej przejdź do modułu **Develop** i wybierz przycisk **Soft Proof** na dole ekranu.

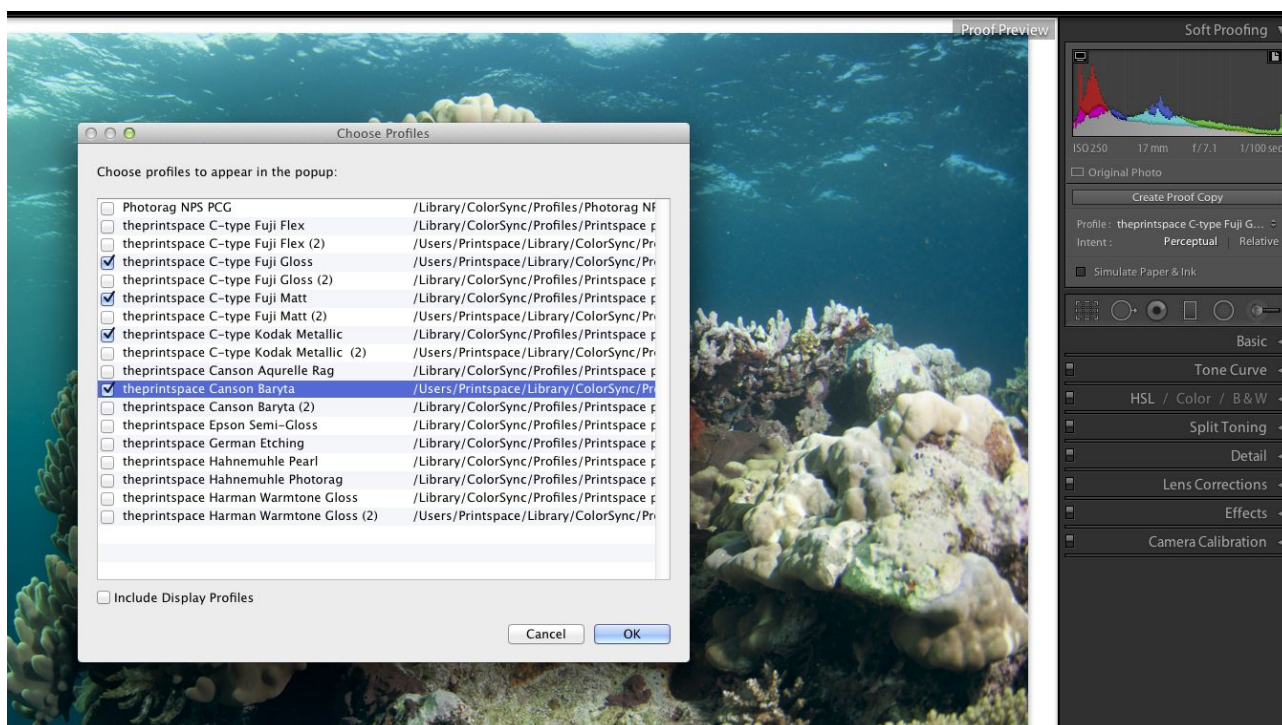


Podgląd zmieni kolor na biały, a w prawym górnym rogu pojawi się etykieta podglądu próbnego z opcjami okna korekty ekranowej.



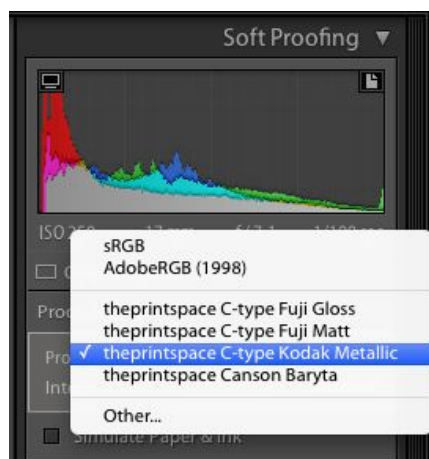
W karcie **Profiles** wybierz profil drukowania ściągnięty ze strony theprintspace. Jeśli nie widzisz profili theprintspace, wybierz **Other** z karty, która pojawi się na dole.





Wybierz z listy profil papieru, na powyższym przykładzie jest to papier theprintspace o nazwie Kodak Metallic.

Spowoduje to zmianę wyglądu obrazu w celu wykonania korekty ekranowej, tj. prezentacji gotowego wydruku na wybranym papierze na ekranie. Pamiętaj, że plik obrazu zmieni się w zależności od właściwości papieru.

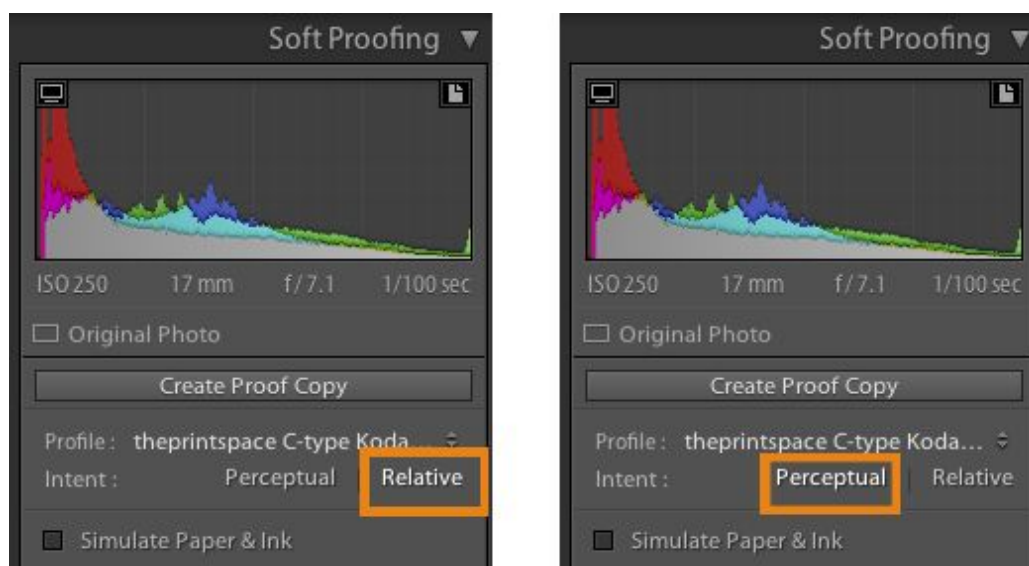


## Zaznacz **Rendering Intent**

Masz dwie opcje: **Perceptual** i **Relative Colorimetric**

Wybierz tą, która daje zadowalający rezultat na ekranie. „Perceptual” lepiej utrzyma detale w cieniu, ale może powodować niewielkie przesunięcia tonalne na obrazie, podczas gdy „Relative Colorimetric” utrzyma dokładne odcienie obrazu, ale może spowodować niewielką utratę szczegółów w cieniu.





Możesz również użyć funkcji **Gamut Warning**, która podkreśla kolory obrazu, wykraczające poza możliwości drukarki. W poniższym przykładzie są one podświetlone na niebiesko. Możesz dokonać korekty, aby zawęzić kolory do gamy. Po wykonaniu tego kroku, czas na dostosowanie kolorów i tonów w pliku. Zrób to w odniesieniu do tego, co widzisz na ekranie.



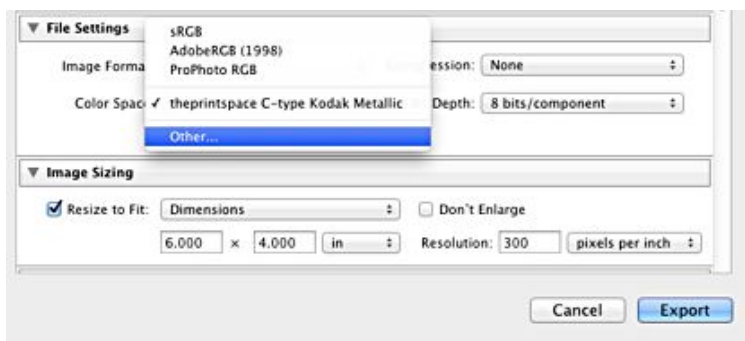
Kiedy pomyślnie wykonasz korektę ekranową, przekonwertuj ją do obrazu, klikając eksportuj. Pamiętaj, że jest to proces nieodwracalny, więc zachowaj kopię oryginalnego pliku.

Wybierz **Pliki > Eksportuj**

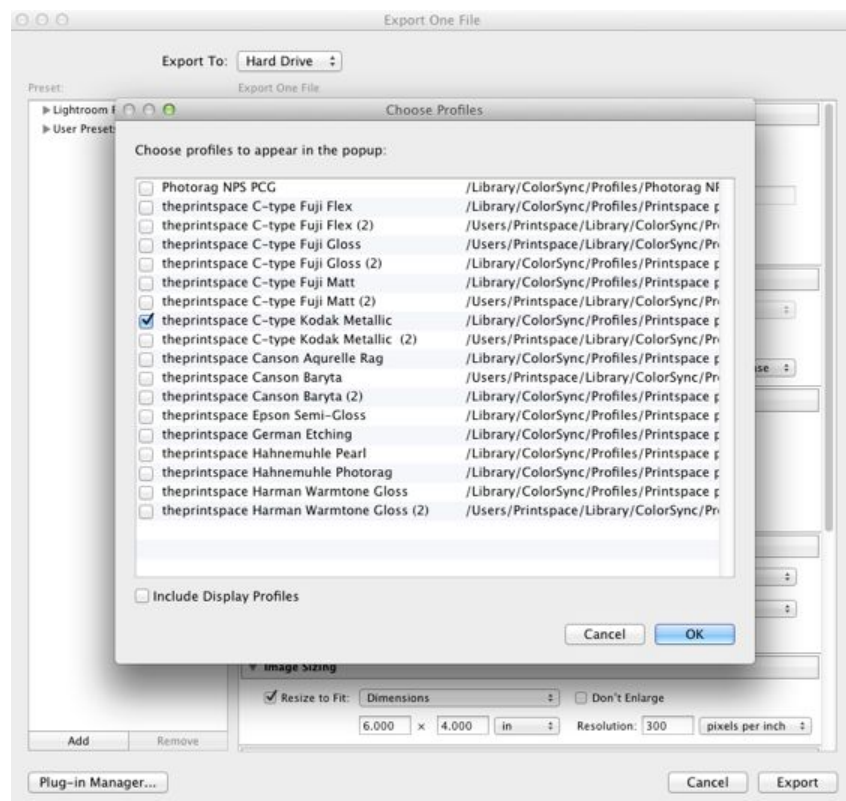
W **Export Location** wybierz, gdzie chcesz zapisać nowy plik, zawierający profile drukowania.

theprintspace zaleca, aby w **File Naming** uwzględnić nazwę papieru, np. Marine\_theprintspace C-type Kodak Metallic

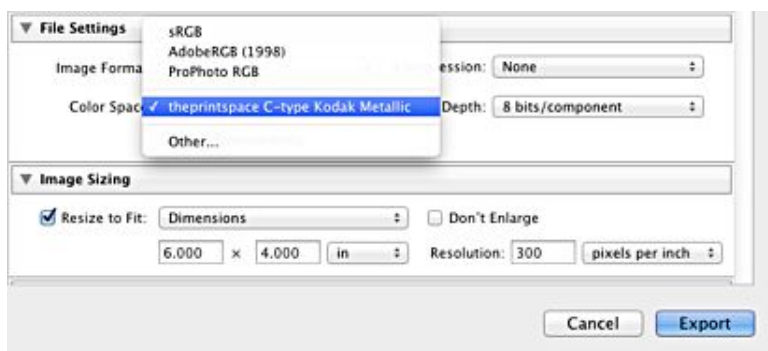
W **File setting** wybierz Tiff i brak kompresji.



Ważne: w **Color Space** wybierz profil drukowania, dla którego wykonana została wcześniej korekta ekranowa w Lightroomie. Jeśli nie widzisz go na liście, wybierz **Other** z listy, która się pojawi.



Zaznacz wybrany profil drukowania, na załączonym przykładzie jest to theprintspace C-type Kodak Metallic.



Jeśli chcesz zmienić rozmiar obrazu, w menu **Image Sizing** wybierz docelowy rozmiar oraz jednostki miary, a następnie kliknij **Export**.

Twój plik jest teraz prawidłowo przygotowany do druku na wybranym papierze.

