

Guía para utilizar perfiles de impresión en Adobe Lightroom

Hacer una prueba de pantalla (soft-proof) del archivo de tu imagen.

Una prueba de pantalla es una previsualización de los colores que son alcanzables a través de una combinación específica de impresora y papel. El perfil de impresión es específico de theprintspace - cada uno ha sido construido y probado para lograr el mayor rango posible de colores disponibles de cada impresora.

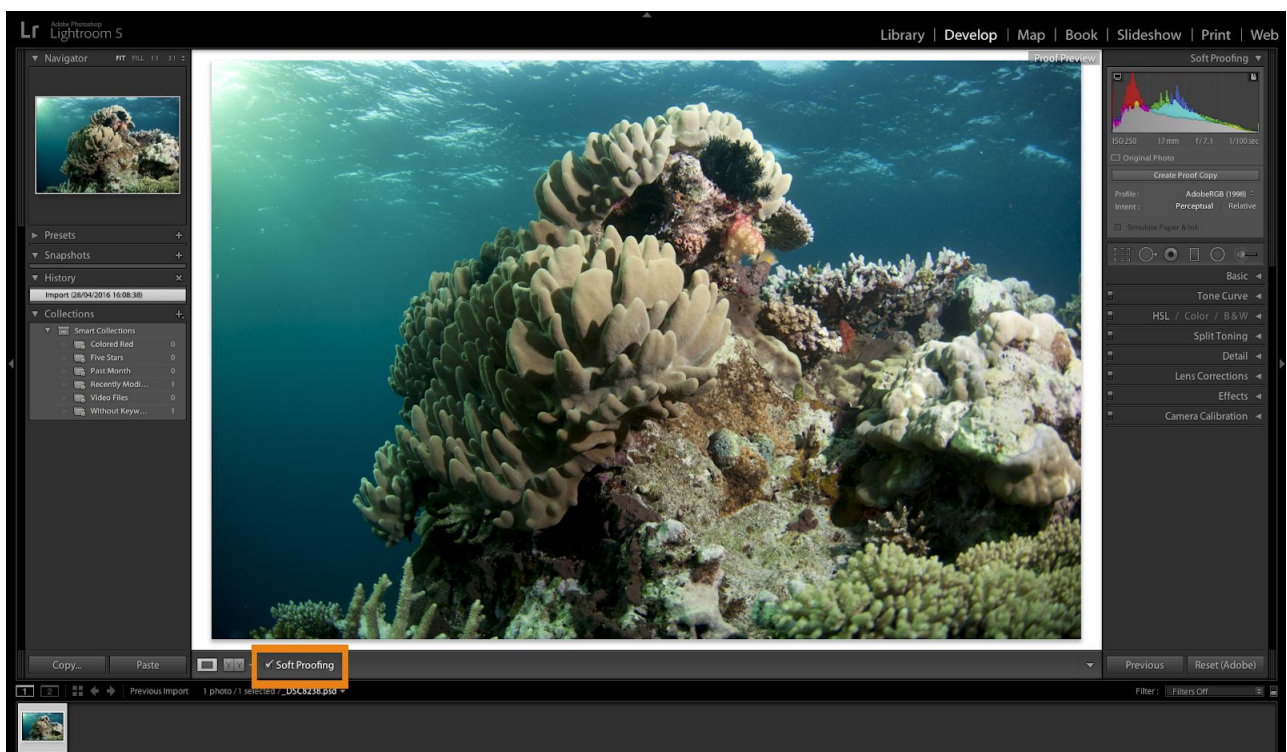
Para poder hacer una prueba de pantalla, tienes que descargarte los perfiles de impresión desde nuestra página web y pegarlos en la carpeta correspondiente de tu Mac o PC para poder acceder a ellos desde Lightroom.

Pega los perfiles descargados en las siguientes carpetas dependiendo de tu sistema operativo:

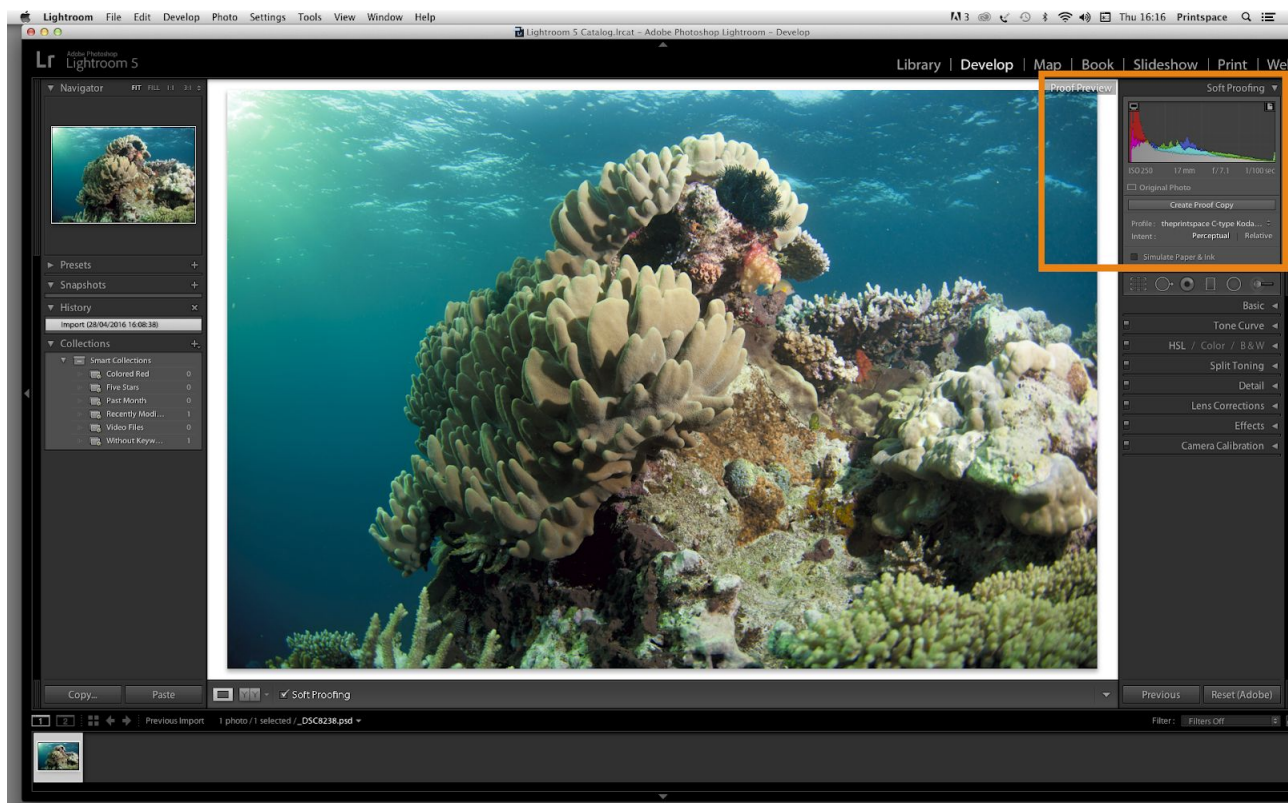
Mac OSX – Librería\ColorSync\Perfiles
Windows - Windows\system32\pool\drivers\color

Pruebas de pantalla en Adobe Lightroom.

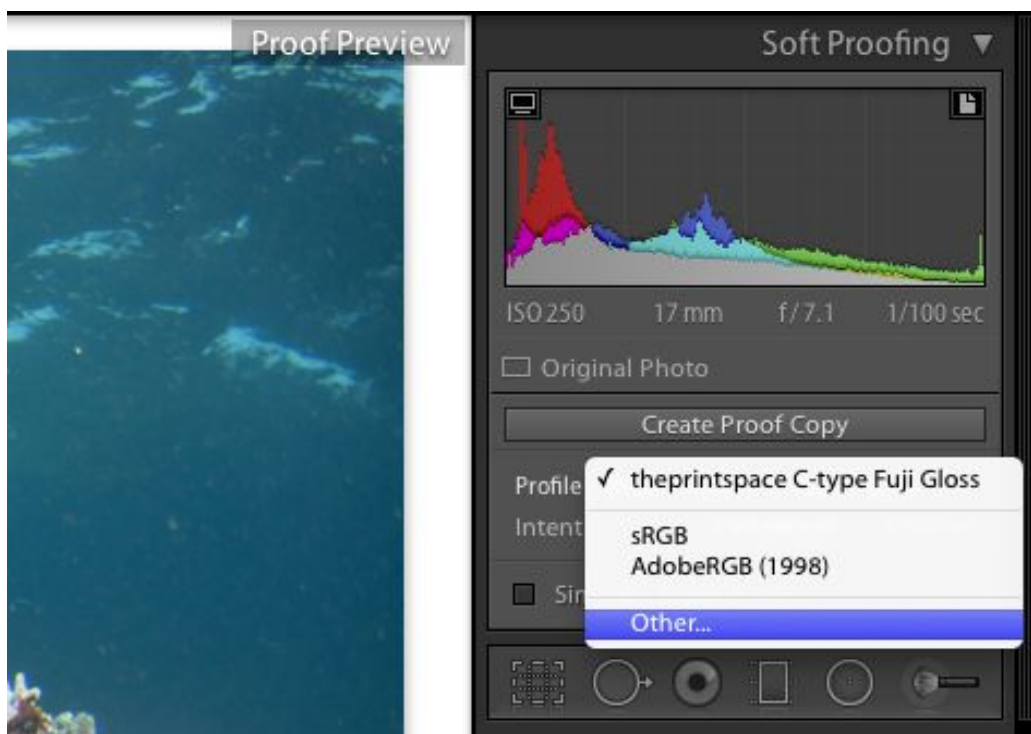
Una vez tengas lista la imagen sobre la que quieres hacer la prueba de pantalla ve al módulo **Revelar** y selecciona **Prueba en Pantalla** en la parte inferior de la página.

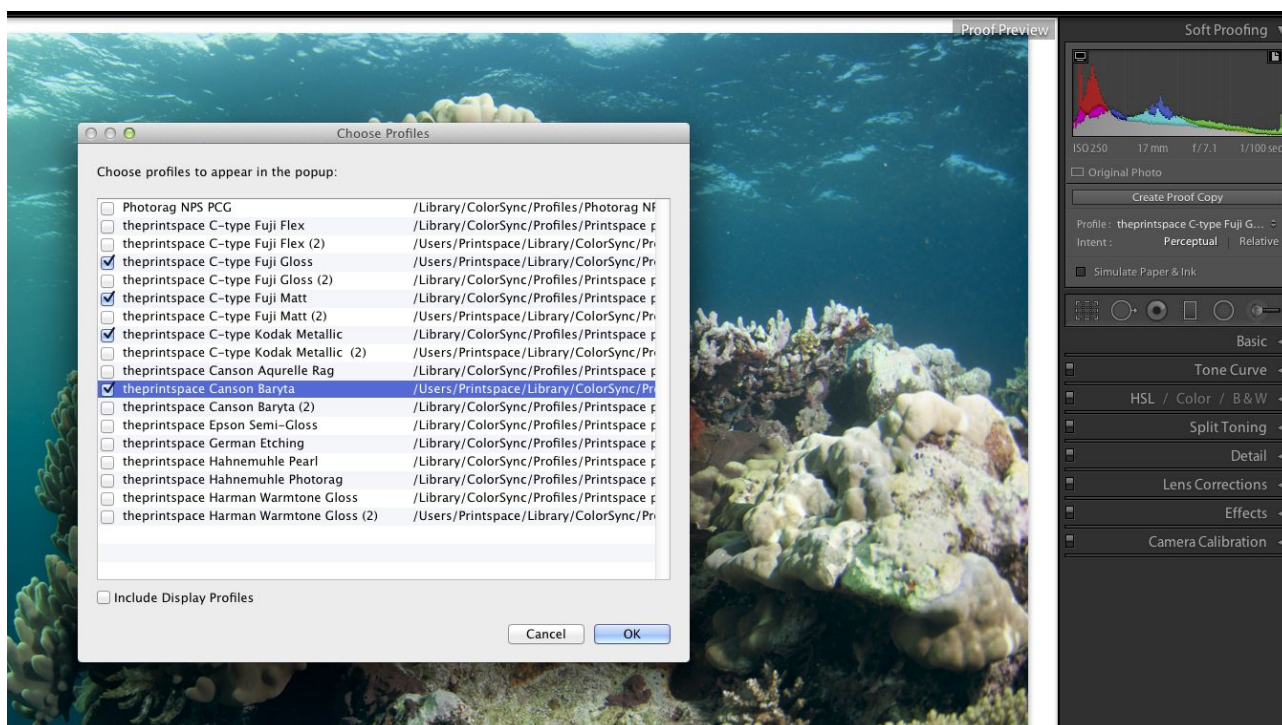


La previsualización cambiará a blanco y aparecerá una etiqueta de Vista Previa de Prueba en la parte superior derecha de la imagen con las opciones de la prueba en pantalla.



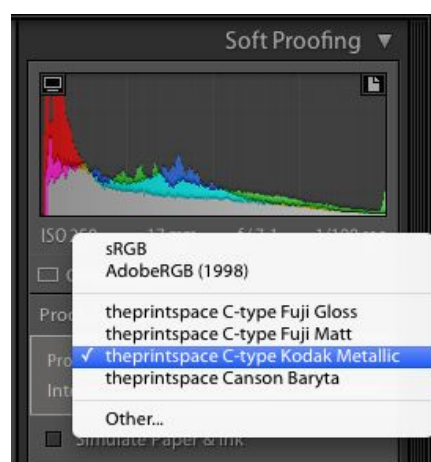
En la pestaña de **Perfil**, selecciona el perfil descargado de la web de theprintspace. Si no puedes verlos en el menú desplegable, selecciona **Otros**.





Ahora selecciona el perfil de papel de la lista. En este ejemplo seleccionaremos theprintspace Kodak Metallic.

Esto hará que la apariencia de la imagen cambie para crear una prueba en pantalla, es decir, la representación en pantalla de la impresión en su aspecto final con el papel seleccionado. Recuerda que cada papel afectará a tu imagen de formas diferentes basado en las diferentes características que tiene cada uno.

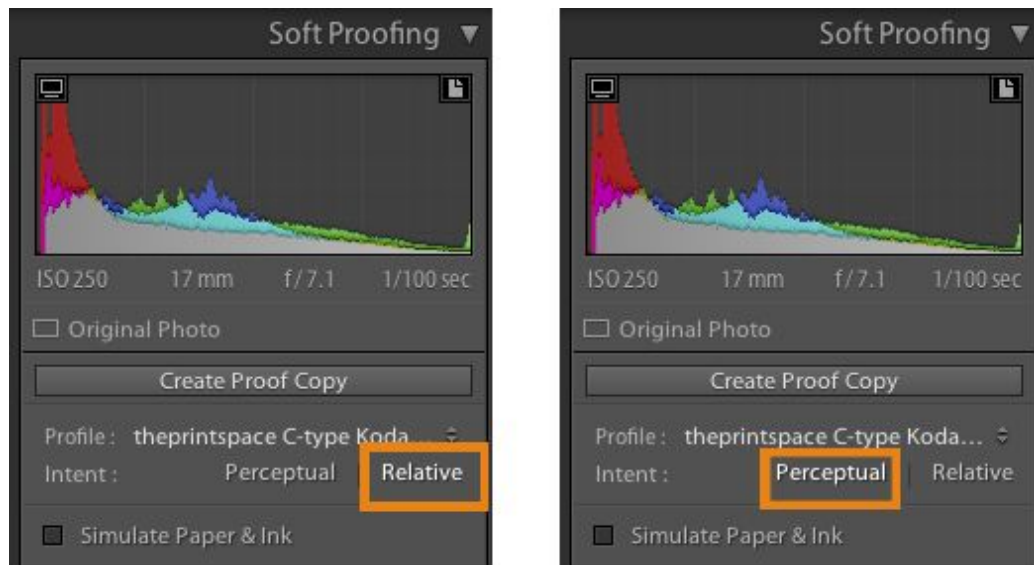


Ahora tienes que seleccionar el **Propósito**

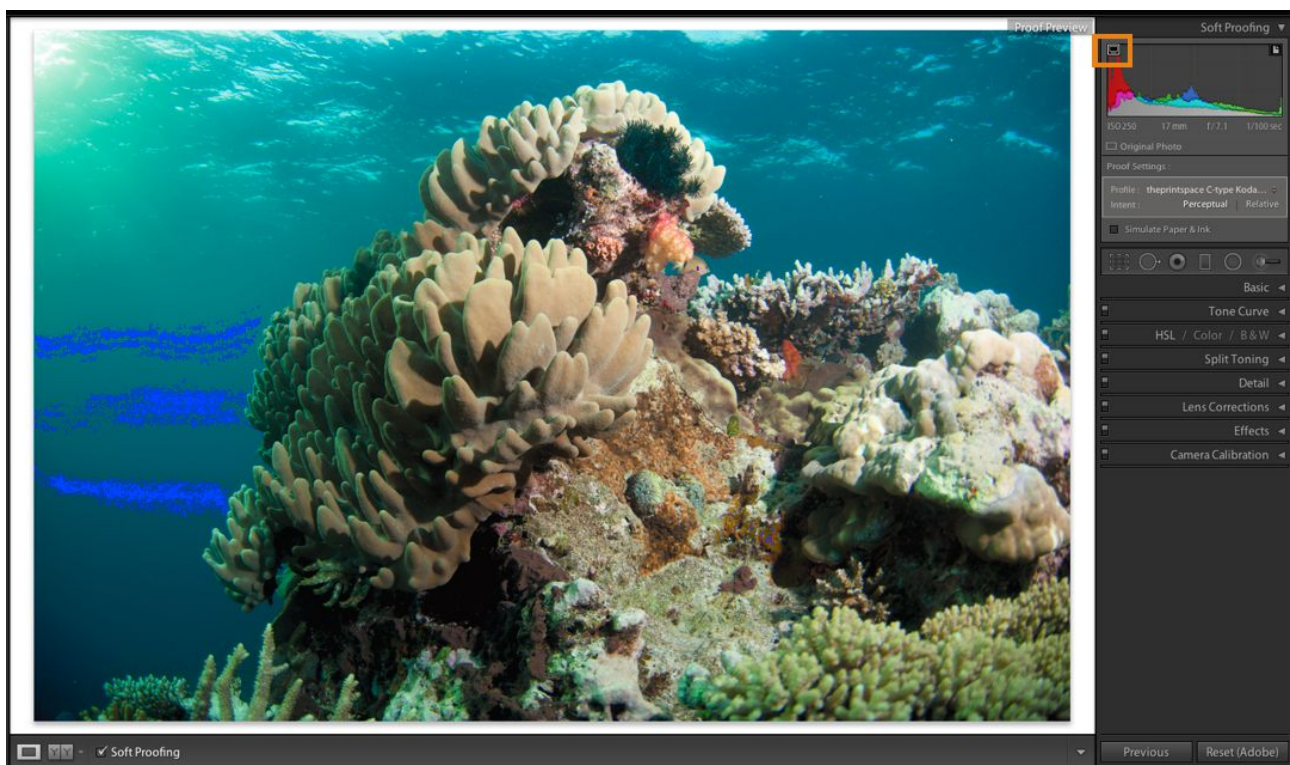
Tienes dos opciones: **Perceptual** y **Relativa**

Escoge el que mejores resultados te de en pantalla. Podrás comprobar que Perceptual funciona mejor manteniendo el detalle en las sombras pero tu imagen puede sufrir un cambio tonal de color. La opción Relativa funciona mejor con imágenes claras y mantiene los colores originales

mejor pero puede sufrir una pequeña pérdida de detalle en las sombras. Es una decisión subjetiva y sobre todo, lo que queda mejor en pantalla.



También puedes usar esta herramienta de alerta que te señalará ciertas tonalidades de la imagen que la impresora es incapaz de reproducir. En este ejemplo están señalizadas en azul. Puedes realizar ajustes para traer esos tonos de vuelta a la gama tonal disponible de la impresora. Este es el mejor momento para realizar ajustes de color y tono a tu archivo para que estén en concordancia con la prueba en pantalla.



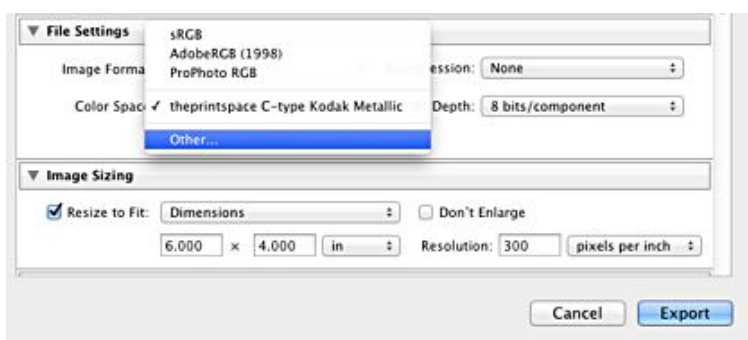
Una vez estés contento con los resultados de la prueba en pantalla tienes que Exportar el archivo con el perfil de impresión correcto. Recuerda que no hay vuelta atrás en este proceso por lo que asegúrate de tener guardado el archivo original.

Ve a **Archivo > Exportar**

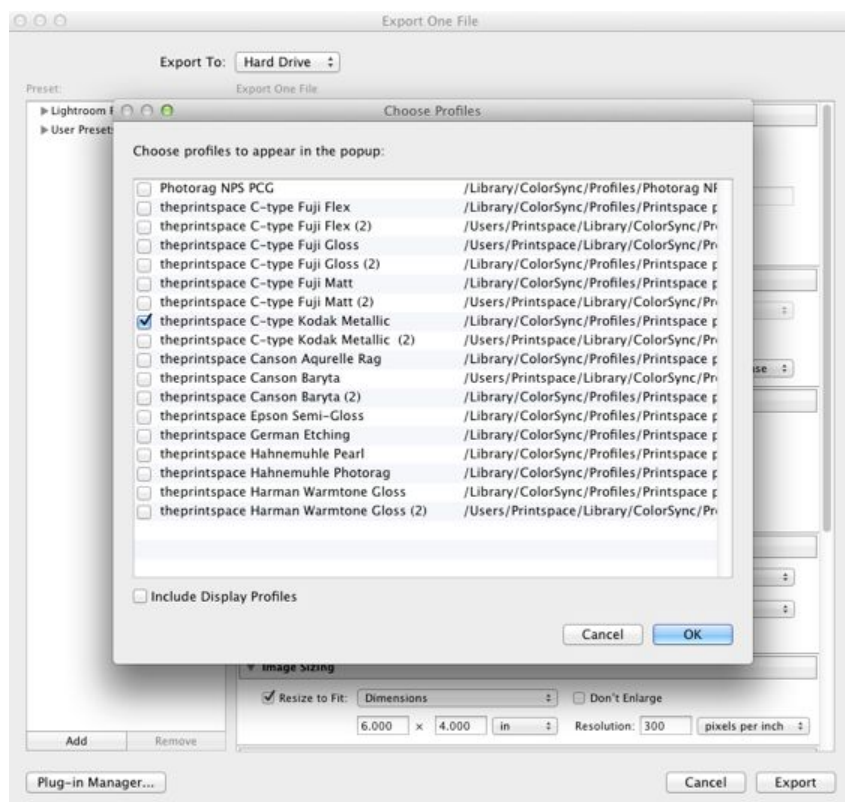
Escoge donde quieres guardar tu archivo con el perfil incrustado.

También puedes renombrar tu archivo. Theprintspace recomienda que crees un nombre adjuntando el nombre del papel. Por ejemplo: Marine_theprintspace Tipo-C Kodak Metallic

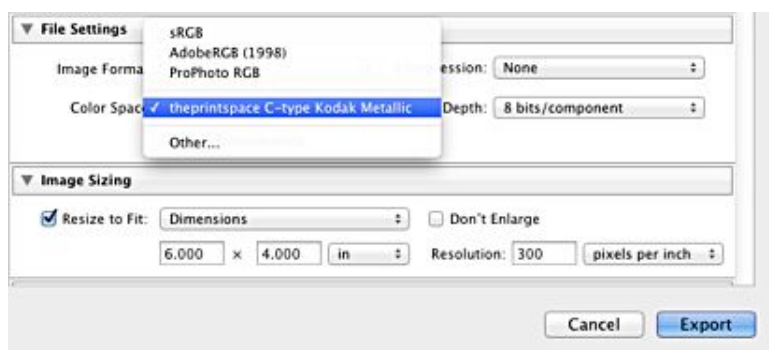
En **Ajustes de Archivo** selecciona Tiff sin compresión.



Importante - En **Espacio de Color** selecciona el perfil de impresión con el que has estado haciendo la prueba en pantalla. Si no está en la lista, haz clic en **Otros** y seleccionalo en la nueva ventana emergente.



Ahora ya puedes seleccionar el perfil de impresión deseado. En este ejemplo es el theprintspace C-Type Kodak Metallic



Si necesitas redimensionar tu imagen puedes hacerlo en la sección **Cambiar Tamaño de Imagen**. Una vez lo hayas hecho todo, haz click en **Exportar**.

Tu imagen está ahora perfilada correctamente para el tipo de papel que has escogido.

